

Data: 17.04.2020

Temat: Dbamy o środowisko

1. Czy słyszałaś/słyszałeś kiedyś słowo EKOLOGIA? Jak myślisz, co to słowo może znaczyć?



Ekologia jest jedną z nauk która zajmuje się przyrodą – czyli wszystkim, co nas otacza. Ekologia w dosłownie oznacza naukę o domu. Środowisko to przecież nasz dom – miejsce, w którym żyjemy. To właśnie w nim dorastamy, uczymy się nowych rzeczy.

Co to znaczy być eko?

Aby być eko, należy dbać o środowisko. O tym były nasze poprzednie zajęcia. Pamiętacie?

Należy segregować śmieci, aby mogły być poddane recyklingowi, nie wolno śmiecić.

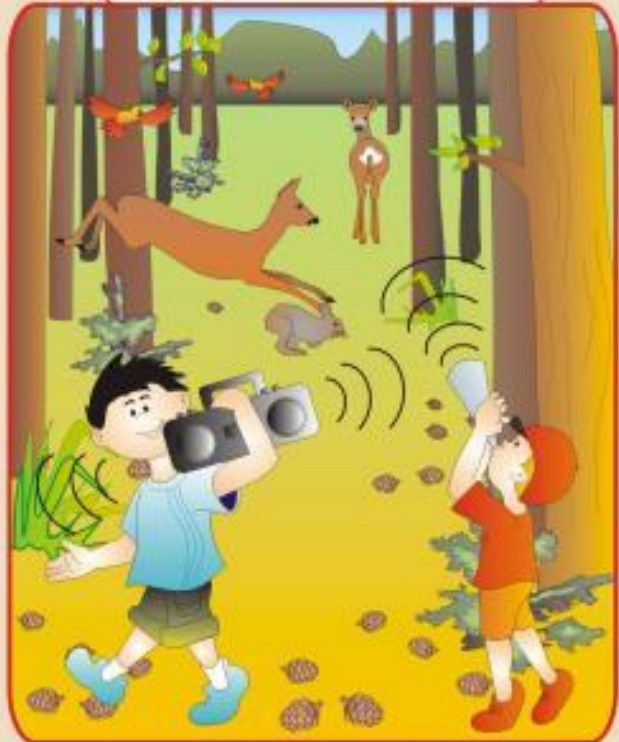
Jest jeszcze wiele innych rzeczy, które można zrobić, aby zadbać o Ziemię. Przyjrzyj się poniższym ilustracjom, powiedz, co przedstawiają i które z zachowań są właściwe, a które nie.



DOBRE



ŹLE



DOBRE



ŹLE

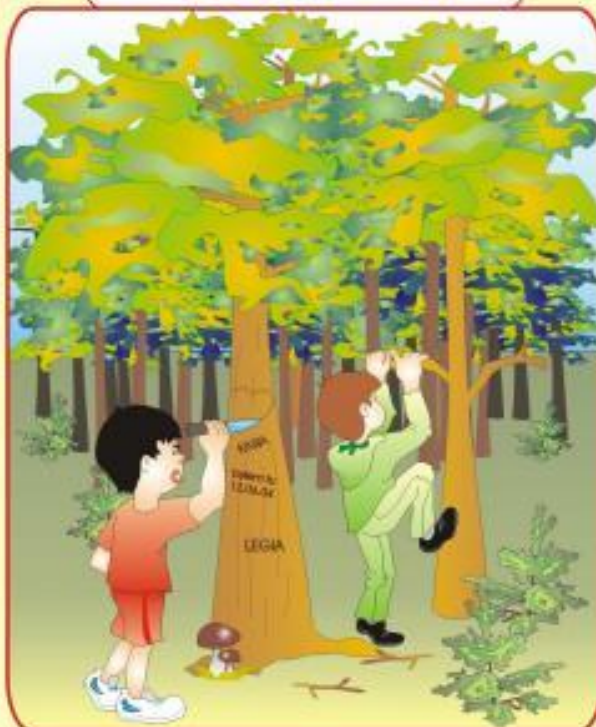


www.rodzinka.pl

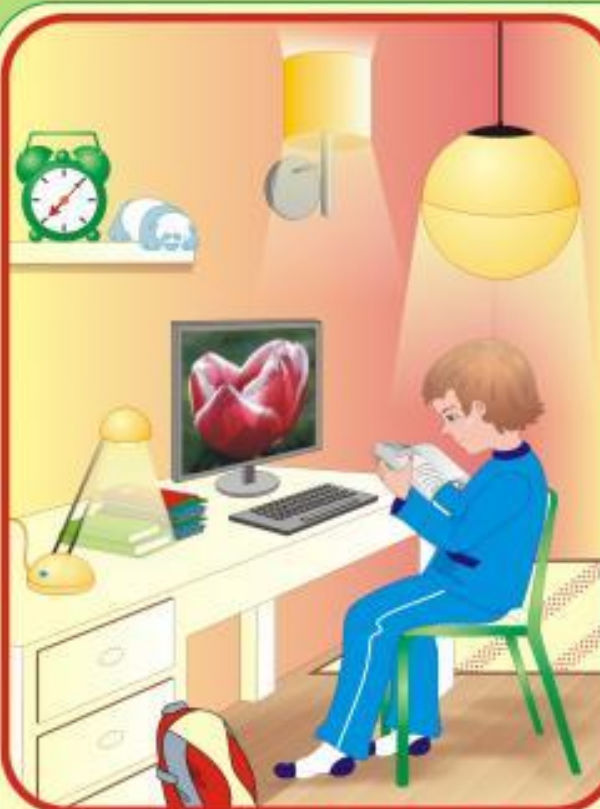
DOBRCZE



ŹLE



www.komuni.pl tel. 041 851 1041



WYŁĄCZ ZBĘDNE URZĄDZENIA



2. Przypomnij sobie naszą eko piosenkę!

https://www.youtube.com/watch?v=pRNtFXew_VE

3. Kilka naprawdę ciekawych pomysłów na zabawy ruchowe i zręcznościowe z dzieckiem! Zachęcam!

<https://www.facebook.com/watch/?ref=saved&v=193459392090037>

4. „Eko quiz”. Czy potrafisz odpowiedzieć na te pytania?

W lesie:

- a) tańczę i głośno śpiewam,
- b) głośno słucham muzyki,
- c) jestem cicho i obserwuję przyrodę,
- d) rozpalam ognisko.

W morzu:

- a) wrzucam butelki po napojach,
- b) mocze nogi i kąpie się latem,
- c) myję się mydłem i szamponem,
- d) wyrzucam ogryzki, niedokończone jedzenie.

W mieście:

- a) wyrzucam śmieci na trawę,
- b) jak najwięcej i jak najczęściej jeżdżę samochodem,
- c) staram się często jeździć na rowerze lub chodzić pieszo,
- d) leję dużo wody do kąpieli.

Na wsi:

- a) wypalam trawę,
- b) dokarmiam ptaki zimą,
- c) wycinam drzewa i rośliny zielone,
- d) łamię gałęzie drzew.

5. „Ziemia w naszych rękach” – praca plastyczna.

Kontur Ziemi należy pomalować farbami. Na białej kartce odrysować dłonie dziecka i je wyciąć, następnie całość nakleić na kolorową (najlepiej zieloną symbolizującą przyrodę) kartkę, tak aby dłonie obejmowały planetę.





Pozdrawiam i życzę powodzenia,

Klaudyna Wawrzyczek

puchatki.mp7@gmail.com